

SALMONDO NA GYMNÁZIU

PRŮVODCE KARIÉROVÝM PORADENSTVÍM
PRO UČITELE VYŠŠÍHO GYMNÁZIA



OBSAH

1. O SALMONDU

2. PROČ SE VĚNOVAT KARIÉROVÉMU PORADENSTVÍ NA GYMNÁZIU?

3. JAK SALMONDO FUNGUJE

4. JAK SE SALMONDEM PRACOVAT

5. KDO DĚLÁ CO: ROZDĚLENÍ ROLÍ V KARIÉROVÉM PORADENSTVÍ

6. REFERENCE OD ŠKOL

7. AKTIVITY DO KONKRÉTNÍCH TŘÍD: 1 - 4 ROČNÍK

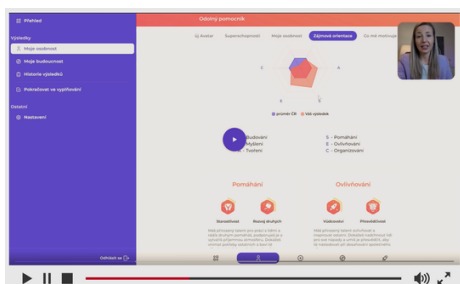
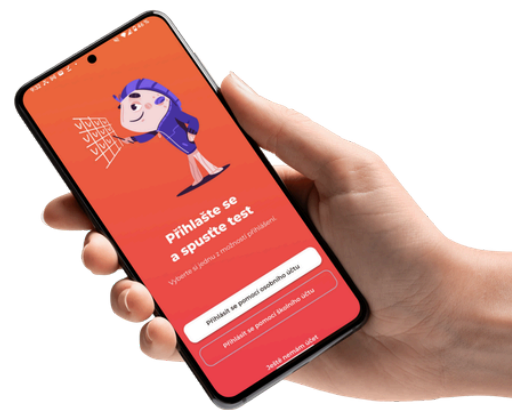
8. JAK SE SALMONDEM ZAČÍT



1. O SALMONDU

CO JE SALMONDO

Salmondo je webová aplikace pro systematické kariérové poradenství, která pomáhá poradcům, psychologům a pedagogům rozvíjet potenciál každého studenta. Kombinuje psychologickou diagnostiku (testy RIASEC a Big Five) s databází všech oborů SŠ/VOŠ/VŠ v České republice a rozsáhlou databází profesí. Na základě výsledků identifikuje dominantní talenty každého studenta a doporučuje vhodné obory a profese, ve kterých může své předpoklady nejlépe využít.



**SHLÉDNOUT PŘEDSTAVENÍ
SALMONDA**

Nejde ale jen o jednorázové vyplnění testů. Salmondo nabízí způsob, jak systematicky a zábavnou formou podpořit studenty v objevování jejich silných stránek – a zároveň pomáhá poradcům, psychologům a pedagogům identifikovat ty studenty, na které je vhodné se zaměřit. Studenti si průběžně zaznamenávají své úspěchy a propojují je s talenty. Učitelé získávají konkrétní data pro konzultace a připravené materiály do třídnických hodin.

JAK SALMONDO USNADŇUJE ŽIVOT PEDAGOGŮM

SPOLEHLIVÁ DIAGNOSTIKA

Diagnostické nástroje, které pomáhají odhalit osobnost, zájmovou orientaci a talenty žáků připravujeme s předními odborníky.

KONKRÉTNÍ DOPORUČENÍ

Díky propojení na všechny SŠ, VOŠ a VŠ obory v ČR a rozsáhlou databází profesí získají žáci reálná doporučení, která odpovídají jejich zájmové orientaci a přednostem.

CÍLENÁ POMOC

Salmondo pomáhá identifikovat žáky, kterým je vhodné v rámci poradenské činnosti věnovat zvláštní pozornost.

ČASOVÁ NENÁROČNOST

Vytvoření účtu pro školu a pozvání žáků do aplikace zvládnete za 30 min. Žáci mohou se Salmondem pracovat samostatně skrze webovou nebo mobilní aplikaci.

MATERIÁLY DO HODIN

Pracovní listy a připravené aktivity, jak lze s aplikací pracovat v hodinách (třídnické hodiny, volba povolání, občanská výchova, ZSV a další).

PROPOJENÍ NA KLÍČOVÉ KOMPETENCE

Talenty, se kterými žáci v aplikaci pracují, podporují rozvoj jednotlivých klíčových kompetencí dle RVP.

2. PROČ SE VĚNOVAT KARIÉROVÉMU PORADENSTVÍ NA GYMNÁZIU?

OBDOBÍ KLÍČOVÝCH ROZHODNUTÍ

Vyšší gymnázium představuje čtyři roky častých voleb s dopadem na celý život. Studenti v průběhu studia volí povinně volitelné předměty, poté maturitní předměty a následně obor dalšího studia nebo profesi. Každá z těchto voleb ovlivňuje rozsah dalších možností.

Studenti, kteří neznají své talenty a předpoklady, volí často „naslepo“, podle kamarádů nebo pod tlakem rodičů, což zvyšuje **riziko špatné volby a budoucího studijního či profesního neúspěchu**. Špatná volba přitom nedopadá jen na výkon – **ovlivňuje i celkovou pohodu**. Studenti v nevhodném oboru bývají méně motivovaní a zažívají více stresu. V dospělosti se to prohlubuje: lidé pracující v oblasti, která neodpovídá jejich přirozeným předpokladům a hodnotám, jsou dlouhodobě méně spokojení – a to nejen v práci, ale v životě celkově.

PŘÍPRAVA NA NEJISTOU BUDOUCNOST

Podle Světového ekonomického fóra ([Future of Jobs Report 2025](#)) se evropský trh práce v příštích pěti letech zásadně promění vlivem digitalizace, klimatických změn a technologického pokroku.

Gymnazisté nepotřebují znát „to jediné správné povolání“, ale především **rozvinout dovednosti klíčové pro moderní dobu** (analytické myšlení, flexibilitu a technologickou gramotnost). **Sebepoznání je přitom základem – když student zná své talenty, ví, kde má přirozené předpoklady uspět a kde může nejlépe využít své silné stránky**, bez ohledu na to, jak se trh práce vyvine.

PREVENCE NEÚSPĚŠNÉHO STUDIA NA VŠ/VOŠ

Značná část studentů **VŠ nedokončí studium** nebo mění obor - **hlavní důvod je nesoulad mezi představami a realitou oboru, nebo volba "co rodiče chtějí" místo "co mi sedí"**.

Salmondo pomáhá realisticky zhodnotit předpoklady. Na základě výsledků testu student vidí, které profese odpovídají jeho zájmovému profilu a kde se jeho přirozené talenty setkávají s tím, co daná profese vyžaduje. Může si tak vybrat obor, kde se jeho přirozené talenty setkávají s tím, co daná profese vyžaduje; a objevit profese, o kterých by sám neuvažoval, ale mají s jeho profilem silný průnik

Takto informované rozhodnutí výrazně snižuje riziko předčasného ukončení studia (což je důležitým měřítkem úspěšnosti studia na gymnáziu).

WELLBEING A PREVENCE VYHOŘENÍ

Gymnazisté čelí obrovskému tlaku – vysoká očekávání, velký výběr možností, přijímací řízení na vysoké školy. Poznání vlastních talentů jim poskytuje pevný bod v chaosu: „Tohle umím. Takové jsou mé předpoklady.“ Toto povědomí snižuje úzkost z rozhodování a dlouhodobé riziko vyhoření na vysoké škole a později i v zaměstnání.

3. JAK SALMONDO FUNGUJE

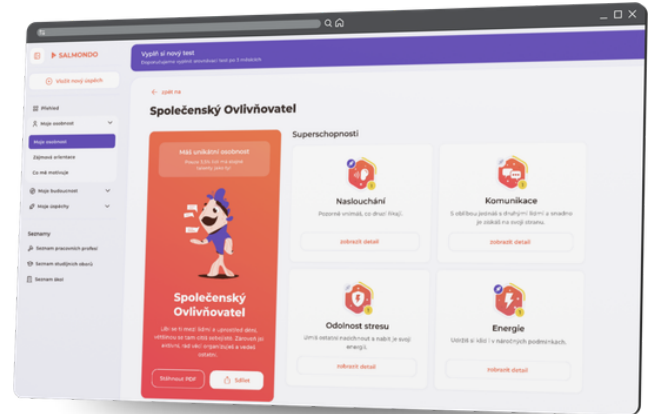
CO V SALMONDU ROZUMÍME TALENTEM?

V Salmondu vycházíme z přesvědčení, že každý student má talent. Talentem přitom nerozumíme pouze výjimečné sportovní nebo umělecké nadání, ale především **soubor charakterových vlastností a přirozených dispozic, které se projevují v každodenních situacích.**

Naše práce s talenty vychází z **pozitivní psychologie**: lidé jsou úspěšnější a spokojenější, když staví na svých silných stránkách. Talent bez vědomého rozvoje je však jen potenciál – teprve systematickou prací se z něj stává konkurenční výhoda pro studium i profesní dráhu.

Salmondo slouží jako metoda, která pomáhá talenty u žáků pojmenovat. Často jde o věci, které studenti berou jako samozřejmost a sami je za talent nepovažují.

V aplikaci najdou studenti talenty zobrazené jako „odznaky“ s **podrobným popisem**: jak se konkrétně projevují, proč je rozvíjet, na co si dát pozor a tipy na rozvoj. Tzv. „**Superschopnosti**“ jsou pak nejsilnější talenty studenta, které vycházejí z jeho nejvýraznějších osobnostních charakteristik – právě zde leží největší potenciál pro úspěch ve studiu i budoucí profesi.



PRÁCE S TALENTY V APLIKACI

Salmondo není jen jednorázový test, ale **systém dlouhodobé práce s talenty** postavený na principech pozitivní psychologie. **Aplikace funguje ve třech krocích:**

1.

SEBEPOZNÁNÍ

Za 15 minut student vyplní kombinovaný **test** (RIASEC + Big Five) a získá **komplexní profil** – objeví:

- své nejsilnější zájmové směry;
- dominantní talenty;
- a hodnoty, které jej motivují.

2.

KONKRÉTNÍ DOPORUČENÍ

Aplikace **propojuje osobnostní profil studenta s databází profesí a VŠ/VOŠ oborů** v ČR.

Student vidí dvě klíčové informace:

- v jakých profesích může své talenty dobře využít;
- jaké studijní obory by mu tak mohly co nejvíce sedět.

To mu umožňuje realistické rozhodování – nevidí jen to, co by ho mohlo bavit, ale i to, kde má dobré předpoklady uspět a kde by musel intenzivně pracovat na rozvoji.

3.

DLOUHODOBÝ ROZVOJ TALENTŮ

Student průběžně zapisuje, co se mu podařilo, a propojuje tyto úspěchy s talenty, které při tom využil.

Za pravidelnou práci roste imaginární korál, za nečinnost usychá (prvek gamifikace). Každé použití talentu zvyšuje jeho úroveň.

Na základě této aktivity **aplikace zpřesňuje doporučení** vhodných studijních a profesních směrů.

PROČ TO FUNGUJE

Uvědomování si úspěchů – Studenti postupně rozpoznávají, díky čemu dosahují svých výsledků

Budování návyku – Vytváří si zvyk pravidelně sledovat a reflektovat své silné stránky

Osobní portfolio – Systematicky si budují přehled svých talentů a dosažených úspěchů

Konkrétní příklady – Sbírají reálné důkazy svých schopností a dovedností

Praktické využití – Své záznamy mohou použít při přijímacím řízení nebo hledání brigád

Jakmile student porozumí svým talentům, dokáže lépe odhadnout, v jakém typu studia nebo profese je nejlépe uplatní. Kariérové rozhodování se díky tomu neopírá jen o „zájmy“, které se v čase mění, ale o stabilnější základy jeho osobnosti.

4. JAK SE SALMONDEM PRACOVAT

Salmondo můžete na gymnáziu využít dvojím způsobem – v závislosti na vašich časových možnostech a úrovni zapojení do kariérového poradenství:

ZÁKLADNÍ

ŽÁCI S APLIKACÍ PRACUJÍ SAMOSTATNĚ

Tento přístup je vhodný pro vytížené školy nebo jako doplněk stávajícího poradenství.

1. **Přihlásíte třídu** do aplikace.
2. **Pozvete studenty** (hromadně nebo jednotlivě).
3. Studenti **vyplní test samostatně** (15 minut).
4. **Pracují s výsledky sami:** prozkoumávají sebepoznání, doporučení škol a profesí, vedou si portfolio úspěchů.
5. **Individuální rozhovory** s poradcem nebo školním psychologem probíhají pouze na žádost studenta.

POKROČILÁ

AKTIVNÍ PRÁCE S APLIKACÍ

Tento přístup maximálně využívá potenciál aplikace pro systematické kariérové poradenství.

- **Využíváte výstupy z aplikace** v třídnických hodinách (skupinové aktivity, sdílení talentů)
- **Vedete individuální konzultace** se studenty nad jejich profilem
- **Propojujete výsledky s volbou předmětů,** maturitních předmětů a VŠ oborů
- **Sledujete vývoj studentů v čase** prostřednictvím opakovaných testů
- **Včas identifikujete studenty,** kteří potřebují podporu
- **Spolupracujete s rodiči** na třídních schůzkách

5. KDO DĚLÁ CO: ROZDĚLENÍ ROLÍ V KARIÉROVÉM PORADENSTVÍ

TŘÍDNÍ UČITEL

KAŽDODENNÍ PRŮVODCE

- Třídnické hodiny
- Podpora stmelení třídního kolektivu
- Komunikace s rodiči, třídní schůzky
- Motivace k práci s portfoliem studenta
- Identifikace studentů potřebujících podporu

VÝCHOVNÝ / KARIÉROVÝ PORADCE

KARIÉROVÝ EXPERT

- Interpretace testů, individuální konzultace
- Poradenství pro nerozhodné studenty
- Řešení krizí a konfliktů
- Koordinace s dalšími učiteli, školním psychologem a rodiči

ŠKOLNÍ PSYCHOLOG

WELLBEING EXPERT

- Hlubší psychologická diagnostika
- Krizová intervence
- Prevence vyhoření a podpora identity

DALŠÍ VZDĚLÁVÁNÍ PRO UČITELE/PORADCE (DVPP)

Chcete hlouběji porozumět psychologickému testování nebo zlepšit své dovednosti v konzultacích se studenty? Nabízíme dva akreditované kurzy DVPP (8 hodin, financovatelné z šablony OP JAK):

1. VYUŽITÍ TESTŮ V KARIÉROVÉM PORADENSTVÍ

Seznámení s metodami RIASEC, Big Five, MBTI. Praktické vyzkoušení a práce s testy ve skupinových aktivitách.

2. VEDENÍ PORADENSKÉHO ROZHOVORU S VYUŽITÍM DIAGNOSTIKY

Jak jistěji vést konzultace se studenty a využít výsledky Salmonda pro smysluplný plán rozvoje.

Bonus: Každý účastník kurzu získá poradenský účet pro 20 studentů zdarma.

VÍCE O KURZECH

6. REFERENCE ZE ŠKOL

„S vaší aplikací jsme spokojeni, studenti ji využili ke zjištění, kterým směrem se ubírat dál ve studiu i životě. Byli nadšení a spokojeni, že něco takového existuje. Po debatě se studenty si myslím, že přispíváte k tomu, že studenti méně tápou ve vlastní osobě i v budoucím nasměrování profese. Aplikace je to, co jsme delší dobu hledali a co nám jiné organizace nebyly schopny poskytnout.“

Mgr. Dana Tellerová | Výchovná poradkyně
Gymnázium Brno-Řečkovice

„S nasazením Salmonda jsme velmi spokojeni. Výsledky předčily naše očekávání i vzhledem k tomu, že konkrétně v případě naší školy má zpravidla velká část studentů o svém budoucím studiu jasno. Salmondo se jeví jako velmi efektivní a pro studenty pohodlný způsob, jak jim poskytnout potřebnou oporu pro jejich kariérní volbu.“

RNDr. Jiří Herman, Ph.D | Ředitel
Gymnázium Brno, třída Kapitána Jaroše

„Naše škola byla se Salmondem maximálně spokojena. Podpora studentů, aktivní zájem a závěrečný workshop přispěly ke zdárnému průběhu testování. Výsledky pomohly studentům při jejich rozhodování o budoucí profesní orientaci.“

Mgr. Eva Ertlová | Výchovná poradkyně
Stojanovo gymnázium Velehrad

7. AKTIVITY DO KONKRÉTNÍCH TŘÍD: 1 - 4 ROČNÍK

Následující aktivity jsou **inspirací a nabídkou možností**, jak lze Salmondo v jednotlivých ročnících smysluplně využít. **Vyberte si ty, které odpovídají potřebám vaší třídy**, kultuře vaší školy a vašim zkušenostem, a **klidně je upravte podle konkrétního kontextu** – nemusíte realizovat vše, důležité je najít to, co bude dobře fungovat právě u vás. Spolupracovat můžete s různými učiteli i školním psychologem.

O ČEM TAHLE TŘÍDA JE

Studenti prvního ročníku přecházejí ze základní školy do nového prostředí a procházejí zásadní fází adaptace. V tomto období ještě nepotřebují konkrétně řešit volbu vysoké školy či kariérní směřování, ale je pro ně **klíčové porozumět sobě samým, najít své místo v nové třídě a orientovat se v možnostech, které gymnázium nabízí.**

TIP PRO PORADCE

V září si prohlédněte profily celé třídy najednou přímo v poradenském rozhraní Salmonda. Věnujte pozornost studentům s vysokou mírou neuroticismu nebo těm, u kterých vidíte zásadní nesoulad mezi jejich zájmy a důvodem, proč si vybrali právě vaše gymnázium. Proaktivní konzultace s těmito studenty na začátku roku může předejít studijním nebo adaptačním krizím během zimního semestru.

CO ŘEŠÍ ŽÁCI

- "Kdo jsou moji noví spolužáci?"
- "Kam se hodím?"
- "Jaké mimoškolní aktivity / jakou letní brigádu si vybrat?"
- "Zvládnou nároky studia?"

AKTIVITY KARIÉROVÉHO PORADENSTVÍ S POMOCÍ SALMONDA

1. POLOLETÍ

SEZNÁMENÍ (aktivita na adaptační kurz nebo třídnická hodina):

Na začátku školního roku nechte studenty vyplnit test v Salmondu (kombinace RIASEC + Big Five, zabere přibližně 15 minut). Výsledky následně využijte během adaptačního týdne, kdy se studenti navzájem poznávají – každý se může krátce představit pomocí svých nejsilnějších talentů a zájmy, což pomůže vytvořit pozitivní atmosféru a ukázat diverzitu třídy. Tato aktivita také studenty motivuje k tomu, aby vnímali své silné stránky jako přínos pro kolektiv.

PRÁCE S DENÍKEM POZITIVNÍCH MOMENTŮ (průběžná aktivita - ve všech ročnících gymnázia):

Již od prvních týdnů zaveďte rutinu pravidelného zaznamenávání pozitivních momentů v rozvojové části Salmonda. Například věnujte první hodinu ve třídě (například vždy první pondělní hodinu) společnému vyplňování – studenti reflektují, co se jim v uplynulém týdnu podařilo, a propojují tyto momenty s talenty, které při tom využili. Tato aktivita podporuje růstové myšlení, učí studenty sebereflexi a vytváří pozitivní třídní rituál. Zároveň sledujte růst jejich virtuálního korálu, který funguje jako motivační herní prvek.

KDO JSEM? (třídnická hodina):

Studenti na základě výsledků ze Salmonda (Moje osobnost) vytvoří krátkou sebe prezentaci, ve které představí třídě své nejsilnější talenty (tzv. superschopnosti) a sdílí příklady, jak je již v životě využívají. Následně ve dvojicích či malých skupinách společně hledají propojení mezi svými talenty a jejich uplatněním na gymplu. Aktivitu završí reflexí, kdy každý student запиše do pozitivních momentů v Salmondu jeden konkrétní způsob, jak chce své talenty během prvního ročníku rozvíjet.

PŘEDSTAVENÍ SALMONDA RODIČŮM (třídní schůzka):

Během první třídní schůzky věnujte přibližně 10 minut představení aplikace Salmondo rodičům. Vysvětlete jim, k čemu slouží, jaké informace o jejich dítěti poskytuje, a jak mohou výsledky využít k podpoře při adaptaci na nové školní prostředí. Zdůrazněte, že nejde o hodnocení, ale o nástroj sebepoznání a osobnostního rozvoje. Pokud mají studenti sdílený přístup s rodiči, ukažte, jak mohou společně diskutovat o výsledcích a talentových profilech.

A. KVINTA / 1. ROČNÍK

SCREENING TŘÍDY (individuální kariérová konzultace):

Na základě dat ze Salmonda (dostupných v poradenském rozhraní) identifikujte studenty, kteří by mohli potřebovat individuální podporu. Zaměřte se na ty s vysokou mírou neuroticismu, což může signalizovat zvýšenou úzkostnost či obavy z nových nároků. Dále si všimněte studentů, u kterých je zásadní nesoulad mezi jejich zájmovou orientací (RIASEC) a důvodem, proč si vybrali gymnázium – mohou čelit motivačním problémům. S těmito studenty proveďte krátké konzultace zaměřené na jejich adaptaci a případné obavy.

Například student s dominantním RIASEC typem R (praktické a technické zaměření) může na akademicky orientovaném gymnáziu zažívat frustraci z převahy teorie nad praxí a motivační problémy, protože nemá dostatek příležitostí využívat své přirozené talenty. Proaktivní konzultace pomůže buď najít způsoby, jak svoje talenty uplatnit i na gymnáziu (praktické volitelné předměty, technické kroužky, brigády), nebo otevřeně probrat možnost přestupu na technicky zaměřenou školu, kde bude dlouhodobě spokojenější.

TALENTOVÉ TANDEMY (třídnická hodina):

Vytvořte dvojice studentů s různými (například i komplementárními) talenty - kreativita + plánování nebo zvědavost + praktičnost apod.) a zadejte jim společný úkol, který vyžaduje využití obou typů talentů – například naplánování červnového školního výletu, vytvoření prezentace k aktuálnímu tématu, nebo návrh projektu. Po dokončení úkolu následuje reflexe: Jak jim spolupráce šla? Co se od sebe naučili? Jak se jejich talenty doplňovaly? Tato aktivita posiluje týmovou spolupráci a učí studenty oceňovat různorodost přístupů.

2. POLOLETÍ

PROFESNÍ PROFILY TŘÍDY / MAPA TALENTŮ (třídnická hodina):

Studenti vytvoří profesní profil ve stylu LinkedIn – stručnou prezentaci svých klíčových talentů ze Salmonda doplněnou o konkrétní dovednosti, zkušenosti a oblasti zájmu. Tyto profily sdílí v třídní digitální databázi (Google tabulka, Notion, Teams) a mohou se na sebe navzájem obracet při skupinových projektech, maturitních pracích nebo hledání spolužáka s konkrétní expertízou. Aktivita připravuje studenty na budoucí profesní networking a učí je prezentovat své kompetence, navíc vytváří funkční systém pro efektivnější spolupráci během zbytku studia. Alternativa: Žáci vytvoří Mapu talentů - seznam superschopností (nejvýraznějších talentů) ve třídě se jmény studentů. Tato mapa může viset na nástěnce, aby byla snadno přístupná.

MOTIVAČNÍ DOPIS NA LETNÍ BRIGÁDU (propojení s předmětem Čeština):

V hodinách češtiny (slohové práce - úřední styl, motivační dopis) zadejte studentům napsat motivační dopis pro konkrétní letní pracovní pozici odpovídající jejich talentům ze Salmonda. Studenti si vyberou reálnou nabídku a v dopise propojí své klíčové talenty s požadavky pozice a zdůvodní, proč je tato zkušenost důležitá pro jejich budoucí směřování. Práce kombinuje nácvik formálního stylu s praktickým sebepoznáním a výsledný dopis mohou studenti skutečně použít při hledání letní práce.

LETNÍ DENÍK ÚSPĚCHŮ

Vyzvěte studenty, aby během prázdnin pokračovali v zaznamenávání pozitivních momentů do Salmonda – ať už z brigády, tábora, cestování nebo osobních projektů. V září pak budou mít co sdílet a jejich korál dále poroste. Tato kontinuita pomáhá udržet pozitivní návyk i mimo školní prostředí a připomíná studentům, že osobnostní rozvoj neprobíhá jen ve škole.

O ČEM TAHLE TŘÍDA JE

Druhý ročník gymnázia je mezníkem, kdy studenti čelí **volbě povinně volitelných předmětů a seminářů** na další dva roky studia. Jde o první krok, kdy musí reálně zvolit konkrétní směr svého dalšího vzdělávání. Studenti v této fázi intenzivně objevují své možnosti a experimentují s různými oblastmi zájmu. Zároveň **narůstá tlak okolí** – rodiče se častěji ptají "kam pak půjdeš" a spolužáci začínají diskutovat o svých plánech, což může vyvolávat pocit, že "všichni ostatní už to mají jasné".

TIP PRO PORADCE

Na začátku školního roku nechte studenty zopakovat test v Salmondu – porovnání s loňskými výsledky ukáže jejich osobnostní posun a poskytne solidní argumenty pro volbu předmětů. Nerozhodnutým studentům zadejte strukturovaný domácí úkol: projít si svůj profil ze Salmonda (talenty, osobnostní a zájmový profil), v databázi profesí najít 3 profese, které je zaujmou a odpovídají jejich profilu, a u každé zjistit, jaké předměty na gymnáziu k nim vedou. Na následné individuální konzultaci (či při třídnické hodině) s nimi proberte jejich zjištění a podpořte je v konkrétním rozhodnutí o volbě předmětů.

AKTIVITY KARIÉROVÉHO PORADENSTVÍ S POMOCÍ SALMONDA

1. POLOLETÍ

DIAGNOSTIKA A VYHODNOCENÍ OSOBNOSTNÍHO POSUNU (samostatně/třídnická hodina):

Studenti na začátku druhého ročníku vyplní test v Salmondu znovu (pokud ho dělali v prvním ročníku). Následně na třídnické hodině společně analyzují, jak se jejich osobnostní profil změnil nebo posílil za uplynulý rok. Každý student dostane za úkol identifikovat alespoň jednu oblast, ve které se posunul (například větší otevřenost novým zkušenostem, vyšší svědomitost při plnění úkolů) a zamyslet se, co tuto změnu způsobilo. Výsledky slouží jako východisko pro další kariérové rozhodování během roku.

EXKURZE A BESEDY S REFLEXÍ

Po návštěvě firem, vysokých škol nebo besedách s odborníky studenti ihned zpracují reflexi do svého portfolia a zapíší si do deník úspěchů v Salmondu. Zaměří se na konkrétní postřehy: Co je při exkurzi zaujalo? Které jejich talenty by se v dané oblasti uplatnily? Co nového se dozvěděli o požadavcích daného oboru nebo profese? Tyto reflexe pak můžete využít na třídnických hodinách ke skupinové diskusi, kde studenti sdílejí své poznatky a vzájemně se inspirují.

SVĚT MOŽNOSTÍ (třídnická hodina):

Studenti pracují skupinově s databází profesí (v Salmondu i kdekoliv na internetu). Úkolem není najít "tu pravou" profesi, ale naopak rozšířit si obzory a objevit, jak široká škála možností existuje. Každý student najde a představí třídě 5 profesí, které ho něčím zaujaly – může jít o profese, o kterých nikdy neslyšel, nebo naopak o ty, které ho dlouhodobě lákají. Při prezentaci vysvětlí, proč ho daná profese zaujala a jak se k ní vztahují jeho talenty ze Salmonda. Aktivita pomáhá studentům uvědomit si, že existuje mnohem víc cest než jen ty "klasické".

CO ŘEŠÍ ŽÁCI

- "Které povinně volitelné předměty si mám vybrat?"
- Co mě vlastně dlouhodobě baví a co jen dočasně?"
- Všichni kolem už vědí, kam půjdou, jen já ne.
- Mám jít do matematiky nebo češtiny? Je pro mě vhodnější přírodovědný nebo humanitní směr?"
- Co když si vyberu špatně a pak to budu litovat?"

B. SEXTA / 2. ROČNÍK

POSUN STUDENTA A VOLBA PŘEDMĚTŮ (třídní schůzka):

Na první třídní schůzce školního roku představíte rodičům celkový koncept kariérového poradenství pro daný ročník a zdůrazníte klíčový milník – volbu povinně volitelných předmětů, a termín, kdy proběhne. Rodičům zdůrazněte, že volba má vycházet z osobnostního profilu studenta, jeho talentů a zájmů, nikoli pouze z představ rodičů nebo aktuálních trendů.

PROPOJENÍ S PŘEDMĚTEM ZSV: PSYCHOLOGIE OSOBNOSTI

Ve spolupráci s vyučujícím ZSV (Základy společenských věd) nebo školním psychologem, realizujte hlubší práci s pětifaktorovým modelem osobnosti (Big Five), který je součástí testu v Salmondu. Studenti se seznámí s teoretickým zázemím modelu, naučí se interpretovat své výsledky v širším psychologickém kontextu a porozumí, jak různé osobnostní dimenze ovlivňují jejich chování, učení i vztahy.

2. POLOLETÍ

TALENTY A PŘEDMĚTY (třídnická hodina):

Studenti systematicky propojují své talenty ze Salmonda s nabídkou povinně volitelných předmětů na škole. Vytvoří skupiny podle dominantních talentů (analytické myšlení, kreativita, pečlivost), a každá skupina analyzuje, které předměty a semináře rozvíjejí jejich typ talentů. Například studenti s analytickým myšlením zkoumají nabídku matematiky, fyziky, programování; apod. Aktivita končí individuálním plánem, kde si každý student zapíše 3–5 předmětů, které odpovídají jeho talentům a které ho zajímají.

OD PROFESÍ K PŘEDMĚTŮM (třídnická hodina):

Každý student dostane za úkol najít v databázi profesí v Salmondu tři profese, které ho zaujaly (můžou to být ty z aktivity "Svět možností" v prvním pololetí nebo nové). Následně u každé profese zjistí, jaké studium k ní vede a které předměty jsou pro tyto obory klíčové. Studenti výsledky prezentují na třídnické hodině – tím se od sebe vzájemně učí a inspirují. Aktivita pomáhá pochopit, že volba předmětů není izolované rozhodnutí, ale první konkrétní krok na cestě k budoucímu povolání.

INDIVIDUÁLNÍ KONZULTACE PŘED VOLBOU VOLITELNÝCH PŘEDMĚTŮ

Prioritně se věnujte studentům, kteří ještě nemají jasno. Využijte výstupy ze Salmonda – osobnostní profil, talenty, zájmovou orientaci i databázi profesí. Konzultace strukturujte kolem otázek: "Jaké talenty chceš rozvíjet prostřednictvím předmětů? Které oblasti tě dlouhodobě baví? Kam by ses chtěl/a ubírat po maturitě?" Pomáhejte studentům vidět volbu předmětů jako příležitost experimentovat a rozvíjet své silné stránky, nikoli jako definitivní rozhodnutí o celém životě.

HODNOTY A SMYSL (třídnická hodina):

Poté, co studenti zvládli volbu předmětů, je čas zaměřit se na hlubší otázky. Na třídnické hodině pracujte se sekci "Co mě motivuje" ze Salmonda, která mapuje hodnoty studenta. Diskutujte o tom, co pro ně ve životě a práci představuje smysl – je to finanční zajištění, pomoc druhým, kreativní seberealizace, autonomie, nebo něco jiného? Studenti ve dvojicích sdílejí své hodnoty a hledají, jak se tyto hodnoty mohou promítnout do výběru povolání. Aktivita pomáhá uvědomit si, že spokojená kariéra není jen o tom "co umím", ale také "co je pro mě důležité".

O ČEM TAHLE TŘÍDA JE

Septima je rokem, kdy se z abstraktních představ o budoucnosti stávají konkrétní rozhodnutí. Studenti čelí volbě maturitních předmětů, začínají navštěvovat dny otevřených dveří na vysokých školách a poprvé musí zúžit své možnosti z desítek potenciálních směrů na několik reálných variant. Atmosféra ve třídě často osciluje mezi nadšením z objevování nových možností a úzkostí z definitivního rozhodnutí. Rodiče mohou začínat vyvíjet tlak, což vyžaduje citlivé vedení individuálních konzultací. Klíčovým úkolem roku je pomoci studentům projít cestou od "všechno je možné" k "těchto 10 směrů mě opravdu zajímá".

CO ŘEŠÍ ŽÁCI

- "Z čeho mám maturovat?"
- "Jaké obory vůbec existují na VŠ?"
- "Co když si vyberu špatně?"
- "Jak mám vědět, co chci dělat celý život?"
- "Medicína nebo psychologie?"

TIP PRO PORADCE

V září proveďte rychlý screening celé třídy pomocí Salmonda – vysoký neuroticismus kombinovaný s nejasnem v kariéřním směřování identifikuje studenty vyžadující intenzivnější podporu. Strukturujte individuální konzultace podle osvědčeného schématu: 1) Současný stav a nejistoty 2) Top 3 talenty ze Salmonda 3) Práce s databází – identifikace 10 možných oborů 4) Úkol: navštívit 3 dny otevřených dveří.

AKTIVITY KARIÉROVÉHO PORADENSTVÍ S POMOCÍ SALMONDA

1. POLOLETÍ

OPAKOVÁNÍ TESTU A VYHODNOCENÍ TŘÍLETÉHO VÝVOJE

(samostatná práce / třídnická hodina / individuální rozhovor):

Na začátku školního roku studenti opět vyplní Salmondo test, což umožňuje sledovat jejich osobnostní a zájmový vývoj za posledních 2-3 let (pokud test dělali na ZŠ nebo v prvním ročníku). Kariérový poradce využívá toto srovnání během individuálních konzultací k identifikaci stabilních talentů a zájmů, které mohou být spolehlivým ukazatelem pro volbu oboru. Studenti společně s poradcem analyzují, které charakteristiky zůstaly konstantní a které se změnilly, což pomáhá odlišit přechodné nadšení od dlouhodobých sklonů. Výsledky slouží jako základ pro všechny další aktivity v ročníku.

REFLEXE NÁVŠTĚV DNŮ OTEVŘENÝCH DVEŘÍ A VELETRŮ ŠKOL (samostatná práce):

Pro návštěvy dnů otevřených dveří a veletrhů škol mohou studenti využít strukturovaný nástroj pro systematizaci jejich rozhodování formou pracovních listů "[Kritéria a priority pro výběr VŠ](#)" a "[Moje otázky pro veletrh vysokých škol](#)". Tyto listy mohou studenti využít buď samostatně, jako nástroj pro průběžnou reflexi vlastních priorit, nebo v rámci individuálních konzultací s poradcem, kde společně vyhodnocují, co je pro studenta skutečně důležité (lokalita, prestižnost školy, propojení s praxí, studentský život apod.). Pracovní listy pomáhají strukturovat rozhodování v situaci informačního zahlcení a identifikovat top 5 kritérií, která budou hrát klíčovou roli ve finálním výběru. Pro studenty, kteří mají jasno, slouží listy jako validace jejich rozhodnutí; pro nerozhodné jsou kompasem v chaosu možností.

C. SEPTIMA / 3. ROČNÍK

VOLBA MATURITNÍCH PŘEDMĚTŮ: PROPOJENÍ S TALENTY (třídnická hodina):

Studenti pracují s výsledky ze Salmonda v sekci "Superschopnosti" a "Moje osobnost". Aktivita začíná individuální reflexí – každý student si zapíše, které talenty Salmondo identifikovalo. Následně ve skupinách diskutují, které maturitní předměty nejvíce využívají tyto konkrétní talenty. Poradce pomáhá studentům uvědomit si, že volba by měla vycházet nejen z jejich zájmů, ale i z předpokladů pro úspěch – student s vysokou svědomitostí a analytickým myšlením má dobré předpoklady pro náročné předměty jako matematika, zatímco student s vysokou kreativitou a otevřeností může excelovat v esejistických předmětech.

ROK ROZHODOVÁNÍ – JAK PODPOŘIT BEZ TLAKU (třídní schůzky):

Kariérový poradce společně s třídním učitelem organizují třídní schůzku zaměřenou na představení plánu kariérového poradenství pro septimánský rok a nastavení realistických očekávání rodičů. Poradce vysvětluje časový harmonogram klíčových rozhodnutí (volba maturitních předmětů, návštěvy dnů otevřených dveří, finální výběr oborů), představuje nástroj Salmondo a jeho využití během roku, a především otevírá téma konstruktivní podpory versus tlaku. Rodiče získávají konkrétní tipy, jak se ptát na kariérové plány bez vyvolávání zbytečné úzkosti, jak respektovat autonomii studenta a přitom být nápomocní. Informace mohou být rodičům předány také emailem.

2. POLOLETÍ

FINÁLNÍ ZÚŽENÍ NA 3-5 OBORŮ (individuální konzultace):

V březnu a dubnu poradce nabízí konzultace k finálnímu zúžení možností. Student přichází s poznámkami z návštěv, vyplněnými pracovními listy a profilem ze Salmonda. Společně systematicky vyhodnocují každý zvažovaný obor podle tří kritérií: shoda s talenty a zájmy, realistická představa o studiu a osobní motivace. Cílem je zúžit X směrů na 3-5 konkrétních oborů a nastavit strategii přihlášek (vysněná škola + realistická volba + záložní varianta). Student odchází s plánem, které školy ještě navštívit a jaké informace zjistit.

PLÁN NA LÉTO: BRIGÁDA NEBO STÁŽ V OBORU (třídnická hodina):

Ke konci roku doporučujeme motivovat studenty k aktivnímu létu. Poradce / Třídní učitel vysvětluje hodnotu praktické zkušenosti – ověření zájmu o obor a záznamy do portfolia pro přijímačky na VŠ/VOŠ. Studenti v Salmondu hledají v sekci "Doporučené profese" pracovní pozice související se zvažovanými obory a společně vymýšlejí možnosti získání zkušeností (brigády, stáže, dobrovolnictví, kurzy). Poradce sdílí praktické tipy na hledání příležitostí a motivuje k zaznamenávání zkušeností do deníku pozitivních momentů. Hodina končí "závazkem" získat během léta alespoň jednu relevantní zkušenost nebo/i cílený rozvoj některého z talentů.

ZÁVĚREČNÁ REFLEXE: 360° ZPĚTNÁ VAZBA (třídnická hodina):

Na konci (ideálně každého) roku studenti vyplňují 360° zpětnou vazbu mapující profesní směřování, získané kompetence, styl učení, pracovní hodnoty a akční plán. Nástroj slouží jako bilance roku i strategický dokument pro rok nadcházející. Poradce může individuálně navázat individuální konzultací s tím, kdo potřebuje. Zpětnou vazbu student ukládá do portfolia pro využití při finálním rozhodování nebo přípravě motivačních dopisů. Rodičům je doporučeno zpětnou vazbu prostudovat a případně s ní pracovat během letních diskusí o budoucnosti.

O ČEM TAHLE TŘÍDA JE

Poslední ročník je obdobím, kdy **z plánů a představ o budoucnosti musí vzniknout konkrétní přihlášky**. Studenti čelí nahromaděnému tlaku – termíny podání přihlášek na vysoké školy, maturitní zkoušky, přijímací testy, často všechno ve stejném období. Část třídy má jasno a jde si sebevědomě za svým cílem, část stále panikaří a mění názor ze dne na den. Role kariérového poradce v tomto roce je dvojí: poskytovat strukturu a emoční podporu. Důležitá je prevence vyhoření a podpora wellbeingu v náročném období.

TIP PRO PORADCE

Pro nerozhodné studenty zaveďte rychlý formát konzultace (30 minut): rychlý přehled profilu ze Salmonda → práce s databází → identifikace 5 směrů → zadání konkrétního úkolu do příště.

Pokud hledáte konkrétní návod, jak na to, doporučujeme absolvovat náš kurz DVPP o vedení poradenského rozhovoru pro efektivnější práci (více informací najdete na salmondo.cz/kurz-dvpp).

AKTIVITY KARIÉROVÉHO PORADENSTVÍ S POMOCÍ SALMONDA

1. POLOLETÍ

POSLEDNÍ TEST A SCREENING STUDENTŮ, POTŘEBUJÍCÍCH PODPORU (samostatně/třídnická hodina):

Studenti vyplňují Salmondo naposledy, což poskytuje pohled na čtyřletý vývoj. Poradce provádí rychlý screening celé třídy se zaměřením na kombinaci vysokého neuroticismu s nejasnem v kariéře – takoví studenti potřebují prioritní podporu. Všichni studenti získají svůj aktualizovaný profil jako základ pro finální rozhodování. Nejistí studenti mohou využít individuální konzultaci.

REFLEXE NÁVŠTĚV DNŮ OTEVŘENÝCH DVEŘÍ A VELETRHŮ ŠKOL (samostatná práce):

Pro návštěvy dnů otevřených dveří a veletrhů škol mohou studenti využít strukturovaný nástroj pro systematizaci jejich rozhodování formou pracovních listů "[Kritéria a priority pro výběr VŠ](#)" a "[Moje otázky pro veletrh vysokých škol](#)". Viz předchozí ročník.

SEBEPREZENTACE PODLE PORTFOLIA (třídnická hodina):

Studenti pracují s "Deníkem úspěchů" ze Salmonda a materiály ze svého portfolia. Ve skupinách procvičují cvičné pohovory s odpověďmi na otázku "Proč chcete studovat tento obor?" nebo "Jaké jsou vaše silné stránky?" s využitím konkrétních příkladů místo obecných frází. Domácí úkol: každý si připraví 3-5 klíčových příběhů ze svého portfolia pro motivační dopisy a pohovory při přijímačkách.

CO ŘEŠÍ ŽÁCI

- "Je říjen a pořád nevím!"
- "Kam dát přihlášku jako záložní variantu?"
- "Co když mě nikam nevezmou?"
- "Zvládnou maturitu a přijímačky najednou?"
- "Rodiče tlačí na medicínu, ale já chci umění."
- "Co když zjistím za rok, že jsem si vybral/a špatně?"

D. OKTÁVA / 4. ROČNÍK

2. POLOLETÍ

ZVLÁDÁNÍ STRESU PŘED MATURITAMI (třídnická hodina):

Třídní učitel (poradce/školní psycholog) podporuje studenty v prevenci vyhoření. Studenti si otevrou deník pozitivních momentů v Salmondu jako připomínku toho: "Zvládl jsi tolik – zvládneš i tohle." Diskutují realistické strategie přípravy na maturity a přijímačky, sdílejí tipy na zvládání stresu. Psycholog představuje techniky jako mindfulness nebo time-management. Důležité je normalizovat stres a sdílet kontakty na podporu (poradce, psycholog, krizová linka). Využít může připravený pracovní list [Toolkit proti stresu pro zkoušky i život](#).

ZPRACOVÁNÍ NEÚSPĚCHU (individuální konzultace):

Pro studenty bez přijetí poradce/psycholog nabízí individuální konzultaci. Začíná validací emocí a pak hledá alternativy: jiný podobný obor, VOŠ, volný rok s plánem do budoucna, odvolání, apod. Pomáhá vidět neúspěch ne jako konec, ale jako přesměrování. Společně formulují akční plán na dva týdny: co konkrétně udělám? Koho kontaktuji? Cílem je transformovat zklamání v aktivní jednání.

REFLEXE "MŮJ PŘÍBĚH?" (třídnická hodina):

Poslední třídnická hodina roku (a celého gymnázia) je ideálním místem pro závěrečnou meta-reflexi. Studenti si předem (jako domácí úkol) vyplní pracovní list ([360° zpětná vazba - závěrečná reflexe, pracovní list předchozí zpětné vazby](#)), ve kterém propojí všechny své předchozí zkušenosti, výsledky ze Salmonda a kariérové úvahy do uceleného osobního příběhu. Na třídnické hodině pak studenti ve dvojicích nebo malých skupinách sdílejí svůj příběh – ne kam se dostali (na jakou školu, s jakým výsledkem), ale jak se dostali: které silné stránky se ukázaly jako konstantní, které zkušenosti je nejvíce formovaly a co se v průběhu let změnilo. Hodina končí symbolickým okamžikem, kdy každý student vysloví jednu věc, kterou si z gymnázia odnáší – o sobě, ne o škole.

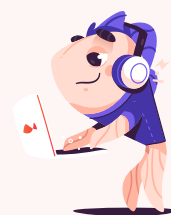
8. JAK SE SALMONDEM ZAČÍT

KROK 1: START

VYZKOUŠEJTE SI DEMO

Zjistíte, jak aplikace vypadá v **bezplatné i plné verzi** - prohlédnete si výsledky testu, identifikované talenty, konkrétní doporučení i rozvojovou část aplikace.

VYZKOUŠET SI DEMO



NEBO ROVNOU REGISTRUJTE ŠKOLU

Zažádejte si o přístup pro vaši školu. Získáte tak **bezplatnou verzi aplikace pro vaši školu**, společně s **5 plnými přístupy** pro vás a vaše žáky (můžete si tak na vlastní kůži vyzkoušet benefity plné verze aplikace).

ZÍSKAT SALMONDO
zdarma

SPOČÍTEJTE SI, KOLIK BY VÁS STÁLA PLNÁ VERZE

Aplikace Salmondo je všem **přístupná v bezplatné verzi**. Pokud chcete žákům umožnit plný přístup, (včetně konkrétních doporučení studijních oborů a profesí) musí si **dokoupit kredit**. Cena za jednoho žáka je **175 Kč**. Zjistěte, jak kredity fungují a kolik by stálo koupit aplikaci třeba pro celou třídu.

Kredity mohou kupovat rodiče, jako škola však můžete pro své žáky získat výhodnou slevu.

PODÍVAT SE
NA CENÍK



KROK 2: ZVOLTE SVŮJ ZPŮSOB PRÁCE SE SALMONDEM

A.

ZÁKLADNÍ

Pořídte aplikaci vašim žákům, ať s ní mohou **samostatně pracovat**.

B.

POKROČILÝ

Využívejte výstupy z aplikace při třídnických hodinách i individuálních konzultacích

KROK 3: NEHCTE SE PODPOŘIT

Chcete poradit, jak snadno začlenit do výuky **Salmondo**? Využijte 30 min konzultaci zdarma s talentovou poradkyní Janou.

OBJEDNAT SE NA
KONZULTACI

